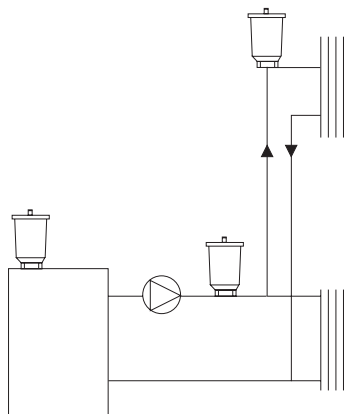


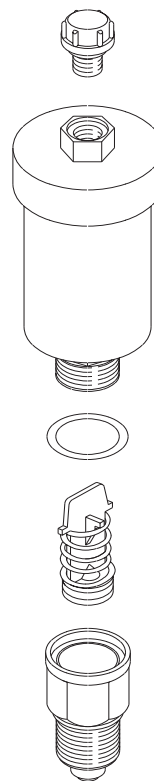


Schnellentlüfter

Typ 62



Picture 1



Picture 2

Verwendungsbereich:

Der Schnellentlüfter Typ 62 wird zur selbsttätigen Be- und Entlüftung von flüssigkeitsgefüllten Anlagen verwendet. Er findet vorzugsweise Einsatz bei geschlossenen Warmwasserheizungsanlagen. Ein Schwimmer innerhalb des Schnellentlüfters öffnet in Abhängigkeit von dem im Schnellentlüfter herrschenden Wasserstand das Be-/Entlüftungsventil.

Einbau:

Der Schnellentlüfter wird wie in Bild 1 dargestellt an den höchsten Punkten der Anlage sowie überall dort, wo sich Luftansammlungen bilden können - z. B. Oberboden des Kessels, höchste Stelle des Mantels bei Doppelmantel-Warmwasserbereitern - eingebaut. Weiterhin empfiehlt sich ein Einbau in die Vorlaufleitung auf der Druckseite der Pumpe, dabei ist es von Vorteil, eine Erweiterung der Rohrleitung im Anschlußbereich des Schnellentlüfters vorzusehen. Der Schnellentlüfter ist unbedingt senkrecht einzubauen. Wichtig für die einwandfreie Funktion ist, daß der untere Teil des Absperrkegels des mitgelieferten Absperrventils in einem genügend weiten freien Querschnitt hineintaucht. Die Zuleitung sollte mindestens in DN 15 dimensioniert sein (s. auch Bild 1). Um Funktionsstörungen des Schnellentlüfters durch von außen eingetragene Schmutzteilchen zu vermeiden, sollte die Ventilkappe (a) auf dem Schnellentlüfter verbleiben. Durch Lösen um zwei Umdrehungen wird über dem Schlitz der Rändelkappe genügend Querschnitt freigegeben, um eine einwandfreie Funktion zu gewährleisten.

Wartung:

Sollte der Schnellentlüfter durch eingespülte oder hochgerissene Schmutzteilchen undicht geworden sein, so kann er bei Verwendung der mitgelieferten Absperrung auch bei unter Druck stehender Anlage herausgedreht werden. Hierbei kann geringfügig Wasser zwischen Absperrventil und Nippel austreten. Der Deckel des Schnellentlüfters kann zu Reinigungszwecken nach der Demontage abgeschraubt werden. Dadurch wird der Sitzdichtungsbereich zugänglich. Im Zweifelsfall sollte der komplette Schnellentlüfter durch einen neuen ersetzt werden (Bild 2).

Ausführung:

Schwimmergesteuerter Schnellentlüfter in Ganzmetallausführung mit abschraubbarem Deckel und im Lieferumfang enthaltenem Absperrventil. Gehäuse und Deckel aus Preßmessing, Innenteile und Absperrventil aus Messing bzw. nichtrostendem Stahl oder heißwasserbeständigem Kunststoff; alle Dichtelemente aus hochhitze- und alterungsbeständigem, gummielastischem Kunststoff.

Betriebsüberdruck: 10 bar, Betriebstemperatur: max. 120°C

Katalog-Gruppe
2.3

Hans Sasserath & Co KG
Mühlenstr. 62 41352 Korschenbroich Tel.: 02161/6105-0 Fax: 6105-20

9.0070.00